



Návod k obsluze Systém video interkomu

Návod k použití venkovní jednotky



Odemknutí
APP



IC karty



IP65



Infračervené
noční
vidění

120°

Široký úhel
záběru °

Před použitím si pozorně přečtete tento návod, abyste zajistili správné použití tohoto výrobku.

Obsah

I. Popis výrobku	1
II. Parametry výrobku	1
III. Návod k obsluze	2
IV. Informace o systému	2
V. Schéma zapojení	3
VI. Návod k obsluze připojení k síti Wi-Fi	3
VII. Pokyny k aplikaci Tuya	8
VIII. Pokyny k instalaci	9
IX. Instrukce pro umístění štítku	9



Záležitosti vyžadující pozornost

a. Test před instalací

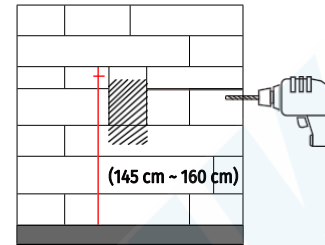
Otevřete balení, zkontrolujte, zda je příslušenství kompletní, použijte originální testovací kabel pro venkovní jednotku a vnitřní jednotku, zda funguje normálně, a poté nainstalujte.

Poznámka: Zapojení musí být přesně v souladu se schématem zapojení v příručce, jinak nelze zařízení normálně používat, nebo dokonce dojde k poškození zařízení; pro použití zdroje pro řízení přístupu, který není součástí sady, se prosím podívejte do příručky k zakoupenému zdroji pro řízení přístupu.

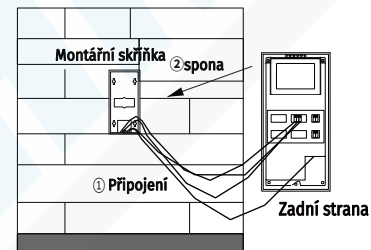
b. Údržba

1. Nepoužívejte zařízení s žádným produktem, který nevyrobí naše společnost;
2. Při instalaci a testování výrobku se uživatelé musí striktně řídit uživatelskou příručkou. V případě jakýchkoli dotazů volejte naši společnost pro technickou podporu.
3. Výrobce si vyhrazuje právo provádět na výrobku změny týkající se jeho zkvalitňování. V rámci těchto změn může dojít k odlišnostem oproti tomuto návodu. Pokud jsou tyto změny již ve velkém nesouladu s tímto návodem, bude aktualizován na základě zpětné vazby našich zákazníků.

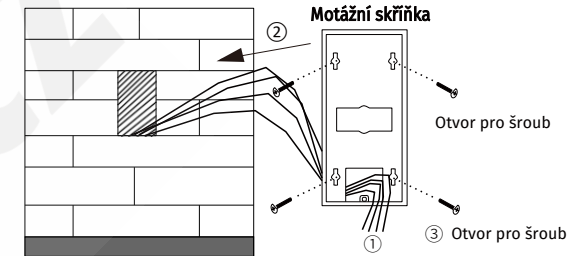
III. Pokyny k instalaci



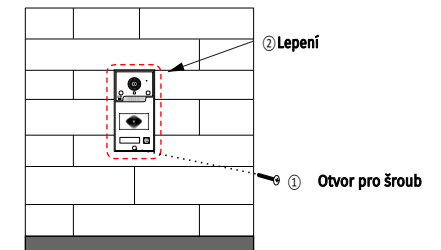
1. Určete místo a výšku pro instalaci; referenční výška je 145-160 cm od středu kamery k zemi;
2. Je nutné vyhnout se instalaci venkovní jednotky v místě se silným přímým slunečním světlem;
3. Vyhledejte místo a vyvrtejte do stěny drážku pomocí příklepového vrtáku v hloubce asi 3 cm;
4. Prostrčte požadovaný napájecí kabel.



1. Správně připojte napájecí kabel ke svorkám na zadní straně venkovní jednotky;
2. Zasuňte venkovní jednotku do spodní skříňky připevněné na stěně.

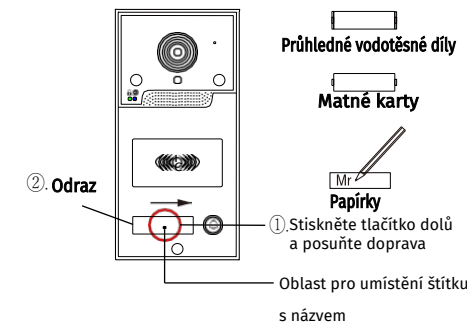


1. Napájecí kabel vedte přes montážní skříňku venkovní jednotky;
2. Uspořádejte a ukončete vedení napájecího kabelu a upevněte skříňku do drážky stěny;
3. Připevněte skříňku ke stěně pomocí rozpěrných šroubů.



1. Upevněte venkovní jednotku pomocí šroubů
2. Obvod venkovní jednotky utěsňte těsnicí hmotou, abyste zajistili vodotěsnost okrajů;
3. Instalace je dokončena.

IX. Instrukce pro umístění štítku



1. Můžete vyplnit jmenovku, č.patra a další informace které chcete
2. Stiskněte prostřední část průhledné části a posuňte doprava
3. Průhledný kus se odrazí a můžete vyjmout zabudovanou průhlednou kartičku a papír
4. Vyplňte informace a vložte kartu zpět do pouzdra pro kartu, čímž operaci dokončíte.

VII. Pokyny k aplikaci Tuya

A) Představení funkcí v rozhraní



- 1 Ztlumení zvuku
- 2 Zobrazit mřížku
- 3 Nahrávání videa
- 4 Mikrofon
- 5 Fotografie
- 6 Zorazení na cel' obrazovce
- 7 Skryté menu
- 8 Hlasitost interkomu
- 9 Nastavení barvy motivu
- 10 Umístění úložiště fotografií a videozáznamů
- 11 Úložiště záznamů volání a detekce pohybu
- 12 Aktivace/deaktivace Detekce pohybu
- 13 Tlačítko dálkového odemýkání
- 14 Seznam zpráv o volání

⚠ Poznámka: Jeden účet pouze pro jedno zařízení. Před připojením k novému účtu odstraňte spárované zařízení, jinak se nové zařízení nemusí podařit přidat.

B).Přidání členů rodiny

a) Použijte mobilní telefon spárovaný se zařízením, vstupte do aplikace, klikněte na "Já" v pravém dolním rohu → vyberte "správa `přidat rodinu" -> pojmenujte rodinu, můžete přidat i adresu pobytu, místnosti, atd. -> v pravém horním rohu tapněte na "Uložit" -> nyní se zobrazí rodina, kterou jste vytvořili, tapněte na ni a vyberte "Přidat členy" → Pokud již mají udělanou registraci v Tuya aplikaci, stačí kliknout na ikonu Tuya, pokud ne, tapněte na "message" a odeslete SMS zprávu, nebo zvolte zkopírovat, čímž zkopírujete zvaci odkaz a můžete jej vložit např. do e-mailu. Nebo zvolte "vice" a otevře se Vám možnost sdílení přes messenger, whatsapp, skype atd.

b) Pozvání členové si také stáhnou aplikaci "TuYa smart" a přihlásí se (bez párování se zařízením) → kliknou na v pravém dolním rohu → vyberou "Správa" → připojí se k rodině → zadají zvaci kód.

c) Na spárovaném mobilním telefonu klikněte na "Správa" → vyberte rodinu → zobrazte nově přidané členy rodiny → účet označený, jako "home owner" je hlavní účet → můžete kliknout na členy rodiny pro editaci → jsou zde funkce "Role v rodině", "Odstranit z rodiny" atd.

d) Nově přidání členové musí otevřít úvodní stránku aplikace → kliknout na ikonu domu v levém horním rohu a vybrat "Název rodiny" aby přijali pozvánku a viděli spárované zařízení.

e) Administrátorský účet v rodině může sdílet a přidávat neomezený počet uživatelů mobilních telefonů a vzdáleně sledovat a prohlížet venkovní jednotku pomocí 5 mobilních telefonů současně.

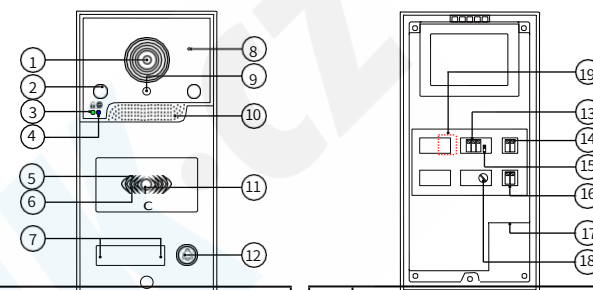
B) Aktivace detekce pohybu

V aplikaci tapněte na zařízení a v menu pod obrazem tapněte na ikonu detekce pohybu. Jakýkoli pohybující se objekt automaticky pořídí fotografii. Opětovným kliknutím na ikonu detekci pohybu deaktivujete.

c) Funkce přehrávání

Ize pouze záznamy hovorů a detekce pohybu.

I. Popis výrobku



Obrázek 1

1	HD kamera
2	Infračervené LED pro noční vidění
3	Zelený indikátor stavu odemknutí
4	Modrý indikátor pohotovostního režimu
5	Zelený indikátor představuje čtení/režim přidávání karty uživatele
6	Červený indikátor představuje vymazání karty uživatele/ stav neregistrované karty
7	Bílý indikátor představující číslo dveří
8	Mikrofon
9	Senzor nočního vidění
10	Reproduktor

11	Bílá kontrolka pro pohotovostní stav
12	Tlačítko volání
13	Svorkovnice vodivého signálního portu
14	Svorkovnice elektrického zámku
15	Přepínač Resetu karty pro správu
16	Svorkovnice pro DC15V 1,2A napájení
17	Síťový kabelový port
18	Regulátor zpoždění odemýkání
19	Vestavěný slot pro paměťovou TF(microSD) kartu s kapacitou max. 128 GB - není součástí balení (zadní kryt je třeba demontovat)

II. Parametry výrobku

Kamera	2 megapixely
Napájení	Napájení venkovní jednotky (15 V 1,2 A) / národní standardní napájení POE
Výkon	Pohotovostní režim: ≤ 3W
Frekvence karet IC	13,56 MHz
Úhel záběru	120° Široký úhel záběru
Čitlivost nočního vidění	0,001 Lux
Dosah nočního vidění	10M
Funkce nočního vidění	Infračervené noční vidění
Pracovní teplota	-30 ~60 °C
Třída krytí	IP65
Typ instalace	Vestavěná montáž
Integrovaná doba odemknutí	1-20S
Materiál	Slitina hliníku + technický plast ABS
Typ odemýkání	Dálkové odemýkání pomocí aplikace v mobilním telefonu / přejetí kartou IC / NFC
Podpora karet IC	2000 KS
Doba čtení karet	1s
Velikost	173*85*41 mm

III. Návod k obsluze

A. Obnovení továrního nastavení

Po správném připojení zařízení jej zapněte na 10 sekund → Modrá kontrolka pohotovostním stavu pomalu bliká (obrázek 1.4) → Stiskněte a podržte tlačítko hovoru po dobu 10 sekund, dokud modrá kontrolka nezhasne → Uvolněte tlačítko → Modrá kontrolka opět začne pomalu blikat → Tovární nastavení je úspěšně obnoveno.

B. Naučte se vytvářet manažerské karty



Poznámka: Před následujícími kroky si pozorně přečtěte návod k obsluze. Pokud není provedena další akce do 10 sekund během procesu, systém automaticky přejde do pohotovostního režimu poté, co se dvakrát ozve "Didi". Pokud se operace nezdaří, je třeba ji provést znovu.

a) Karta pro správu uživatelů

Když není venkovní jednotka připojena k napájení, přepněte přepínač učení karty pro správu dolů (obrázek 1 č.15).

→ Poté připojte venkovní jednotku do napájení (jednotka jedenkrát zapípá) → Zelená kontrolka bliká (obrázek 1 č.5), přiložte první kartu ADD (přidávání - zelená barva) → jednotka jedenkrát zapípá → Přiložte druhou kartu DEL (mazání - červená barva). → jednotka jedenkrát zapípá → Venkovní jednotka vypnuta → přepněte přepínač učení karty pro správu nahoru a resetujte → Karty pro přidávání a odstraňování účtů jsou dokočeny.

POZN: Není nutné provádět, karty jsou již do jednotky naučené ještě ve výrobě

b) Přidání karty uživatele

Přiložte kartu ADD (zelená karta) ozve se jedno pípnutí a zelený indikátor stavu v čtecí oblasti IC karty dlouho svítí → Znovu přiložte prázdnou kartu uživatele (ozve se jedno pípnutí). Pokud chcete přidat více uživatelských karet najednou, můžete je plynule přikládat → Znovu přiložte zelenou kartu pro potvrzení (jednotka dvakrát zapípá) zelená kontrolka zhasne. Operace byla úspěšně dokončena

c) Odstranění karty uživatele

Přiložte kartu DEL (červená karta) ozve se jedno pípnutí a červený indikátor stavu v oblasti pro čtení karet IC dlouho svítí → Přiložte kartu, která má být smazána, znovu se ozve jedno pípnutí → přiložte kartu DEL opět pro potvrzení smazání (ozve se 2x pípnutí a červená kontrolka zhasne)

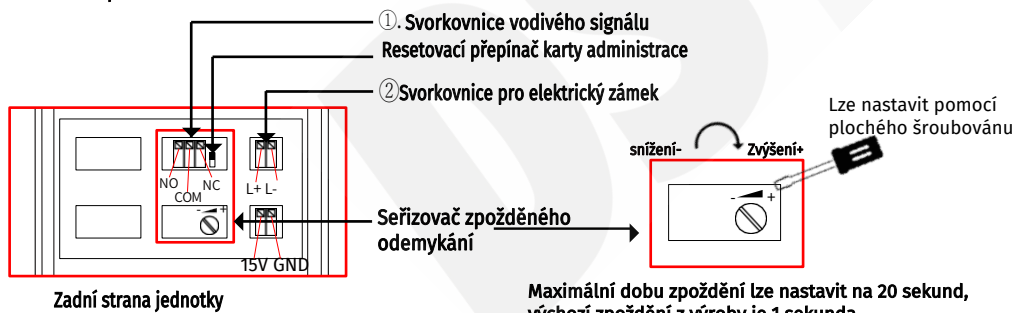
d) Odstranění všech uživatelských karet

Přiložte kartu DEL (červená karta) ozve se jedno pípnutí a červený indikátor stavu v oblasti pro čtení karet IC dlouho svítí → Přiložte kartu ADD (zelená karta) a ozve se jedno pípnutí →

Pro potvrzení znovu přiložte kartu DEL (červená karta) Ozve se jedno pípnutí a červená kontrolka rychle bliká → pípnutí je pak 7krát nepřetržitě, poté se všechny uživatelské karty vymažou a smažou.

IV. Informace o systému

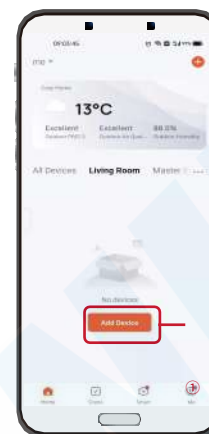
A. Nastavení zpoždění odemknutí



Poznámka: Pokud je připojen elektrický zámek, dobu zpoždění není třeba nastavovat.

E) Metoda 3 (LAN připojení k síti)

Připojte síťový kabel do zařízení a zapněte jednotku → Připojte síťový kabel k routeru → mějte telefon připojený ke stejné WiFi síti jako je router



01

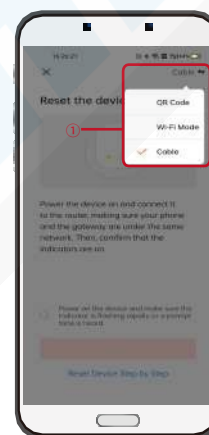
Klikněte na ① Přidat zařízení".



02

Klikněte na ① "Fotoaparát a zámek".

② Vyberte "Chytrá kamera (Wi-Fi)".



03

Klikněte na ① v pravém horním rohu a vyberte možnost "Cable".



04

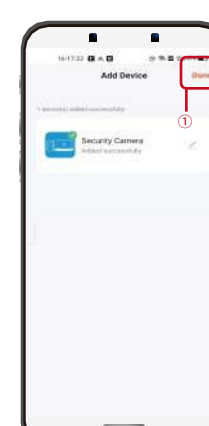
① Zaškrtněte

② Klikněte na tlačítko "Další"



05

Mobilní telefon se začne připojovat k síti Wi-Fi



06

① klikněte na tlačítko "Hotov" v pravém horním rohu poté, co je párování úspěšné



07

① klikněte na tlačítko "Complete" v pravém horním rohu poté, co bylo párování úspěšné



08

Nyní je připojení k síti dokončeno



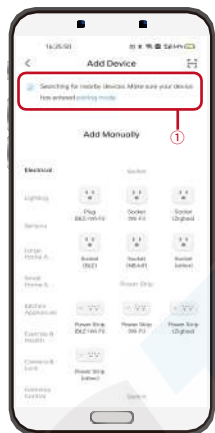
D) Metoda 2(drátové připojení k síti POE Switch)

Zapněte POE switch→ Připojte síťový kabel k venkovní jednotce→ Připojte síťový kabel ke switchi→ telefon mějte na stěně WiFi (jak je znázorněno na obrázku 3).



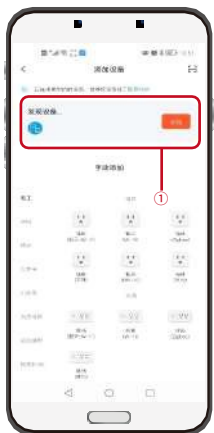
01

Klikněte na ① v pravém horním rohu "+" a vyberte možnost "Přidat zařízení"



02

Aktivujte Bluetooth v telefonu, ① aplikace automaticky vyhledá zařízení.



03

① Po nalezení zařízení klikněte na tlačítko "Přidat".



04

① klikněte na tlačítko "Complete" v pravém horním rohu poté, co úspěšné párování síti



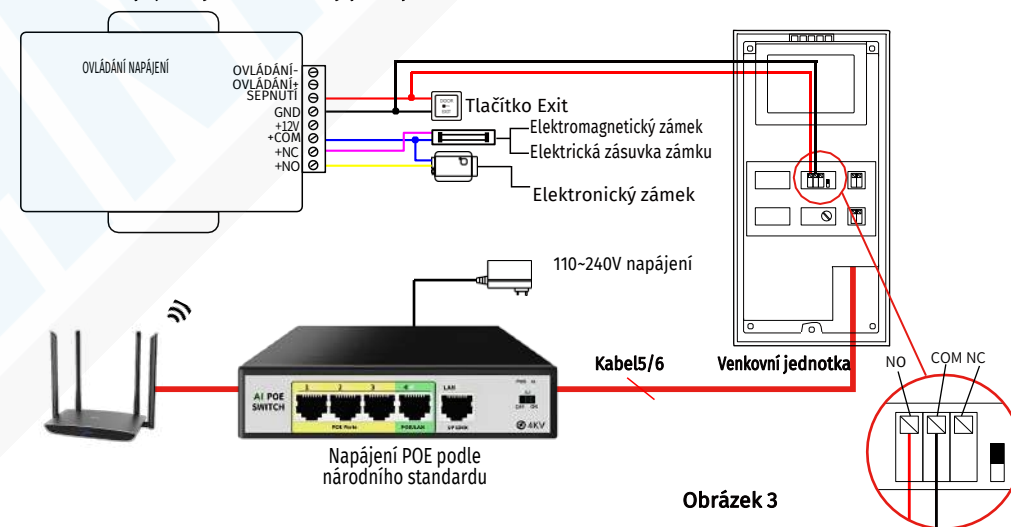
V.Schéma zapojení

A).Schéma zapojení elektronického ovládacího zámku



Obrázek 2

B) Schéma zapojení systému kontroly přístupu



Obrázek 3



Poznámka: Informace o provozu napájecího zdroje pro řízení přístupu naleznete v návodu k obsluze zakoupeného napájecího zdroje pro řízení přístupu.

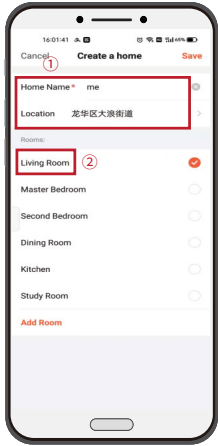
VI.Návod k obsluze připojení k síti Wi-Fi

A).Stáhněte si aplikaci TUYA smart a dokončete registraci.



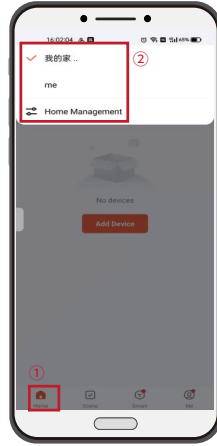
Apple / Android QR kod pro stažení

B).Vytvoření rodinné skupiny



Vytvořte ① "Jméno rodiny" a vyberte umístění "Adresa"

② Vybte lokaci místosti instalace monitoru



Klikněte ① "Můj domov"

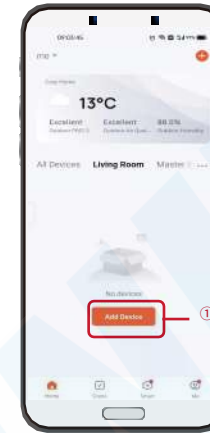
② V horním levém rohu vyberete rodinu, kterou jste vytvořili



4

C).Metoda 1(Bezdrátové připojení k síti)

Zapněte zařízení (jak je znázorněno na obrázku 2)→ Indikátor pohotovostního režimu bliká (jak je znázorněno na obrázku 1 č.4) a ozve se tón→ Otevřete aplikaci → Postupujte podle následujících kroků.



01

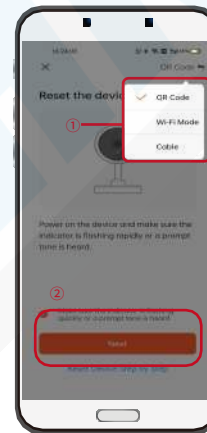
Klikněte na ① "Přidat zařízení".



02

Klikněte na ① "Fotoaparát a zámek".

② Vybte "Chytrá kamera (Wi-Fi)".



03

Kliknutím na ① v pravém horním rohu vyberte "QR Code". Pro síťové připojení,

② Zaškrtněte a klikněte na "Další".



04

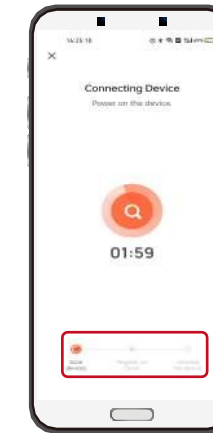
① Vyplňte aktuální WiFi síť a heslo

Klikněte na ② "Další"



05

Kamera venkovní jednotky směřuje přímo na kód QR, přičemž vzdálenost snímání je 15-20 cm. Jakmile se ozve tón jednotky, klikněte na tlačítko ① ozve se pípnutí



06

Mobilní telefon se začne připojovat k síti Wi-Fi

5